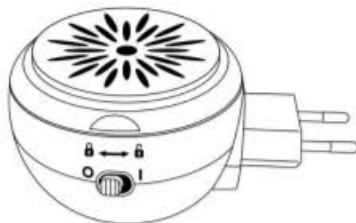
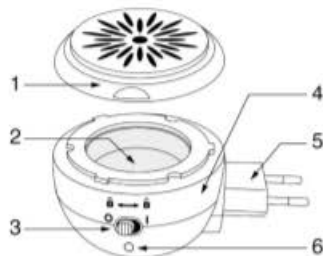


DIFFUSEUR PRISE D'HUILES ESSENTIELLES BOREA



Lire attentivement et conserver soigneusement ce mode d'emploi.

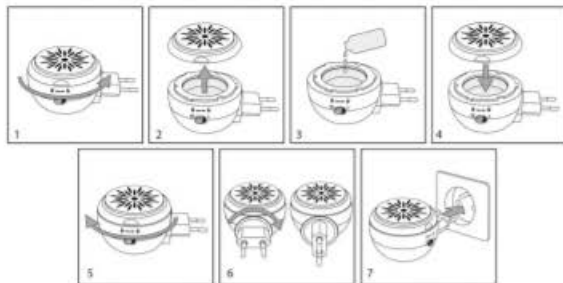
CONTENU



1. capot
2. réservoir métallique
3. bouton ON / OFF
4. base
5. prise rotative
6. témoin lumineux

CONSEIL D'UTILISATION

- 1-2 Enlever le couvercle du diffuseur en le tournant dans le sens anti-horaire.
- 3 Remplir le réservoir métallique d'huile(s) essentielle(s) jusqu'à la ligne de niveau maximum (5ml).
- 4-5 Replacer le couvercle sur le diffuseur en le tournant dans le sens horaire.
- 6 Choisir l'inclinaison de la prise souhaitée (elle est rotative à 90°).
- 7 Brancher l'appareil dans une prise électrique 220-240V, toujours horizontalement.

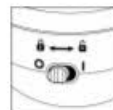


FONCTIONNEMENT

Faire glisser le bouton ON/ OFF pour enclencher (I) ou stopper (O) la diffusion des huiles essentielles. Lorsque le diffuseur fonctionne, le témoin lumineux est allumé.

Le diffuseur ne s'arrête pas automatiquement : **éteindre et débrancher le diffuseur après chaque utilisation.**

Une utilisation continue du diffuseur peut, à long terme, endommager le produit et raccourcir sa durée de vie.



ENTRETIEN

1. Eteindre et débrancher le diffuseur et attendre qu'il refroidisse.
2. Ôter le couvercle du diffuseur et vider le réservoir.
3. Nettoyer l'intérieur du diffuseur avec un tissu doux humide.

CARACTÉRISTIQUES TECHNIQUES

- 220-240V / 50Hz – 10W
- Température : 45°C +/- 5°C
- Dimensions : 8 x 8 x 13 cm
- Poids : 95 g

MISE EN GARDE

Lire attentivement ces instructions et conserver les.

- Cet appareil doit être utilisé uniquement avec des Huiles Essentielles pures. L'utilisation d'autres substances peut entraîner un risque toxique ou des risques de feu.
- Pour un fonctionnement optimal, utiliser uniquement des huiles essentielles biologiques, sans eau. Ne pas dépasser la ligne de niveau de remplissage maximum (5ml).
- Une utilisation continue du diffuseur peut, à long-terme, endommager le produit et raccourcir sa durée de vie. Toujours éteindre et débrancher le diffuseur après utilisation.
- Uniquement pour diffusion d'ambiance, ne pas inhaler.
- Utiliser dans un environnement de 10°C à 30°C.
- Cet appareil comporte des surfaces chaudes permettant la diffusion des huiles essentielles. Ne pas toucher ces surfaces lorsque le diffuseur fonctionne.
- Ne pas retirer le couvercle ni couvrir le diffuseur lorsqu'il est en cours d'utilisation.
- Toujours arrêter le diffuseur avant de le débrancher.
- Débrancher l'appareil et attendre qu'il refroidisse avant toute manipulation, entre autres de nettoyage ou de remplissage. Vider le réservoir quand l'appareil n'est pas en cours d'utilisation.
- **Débrancher le diffuseur après chaque utilisation.**
- Nettoyer le réservoir chaque semaine. Ne pas utiliser de produits chimiques (comme des acides, des alcalins, etc.) ni de détergents corrosifs pour nettoyer l'appareil. Ne pas immerger l'appareil.
- Si de l'eau s'infiltre dans l'appareil, débrancher immédiatement le diffuseur et laisser sécher à l'air libre pendant 3 jours minimum avant de le réutiliser.
- Ne pas utiliser le diffuseur s'il rencontre des défaillances, s'il est tombé ou s'il est endommagé.
- Si le diffuseur dégage une odeur anormale ou présente d'autres signes de dysfonctionnement importants, débrancher immédiatement le diffuseur de la prise électrique. Attendre que l'odeur se dissipe, puis contacter le revendeur.
- Ne pas utiliser le diffuseur à proximité d'une flamme nue.
- Ne pas faire couler d'huile essentielle sur le diffuseur.
- Respecter les précautions d'emploi des huiles essentielles.
- Cet appareil peut être utilisé par des enfants âgés d'au moins 8 ans et par des personnes ayant des capacités physiques, sensorielles ou mentales réduites ou dénuées d'expérience ou de connaissance, s'ils (si elles) sont correctement surveillé(e)s ou si des instructions relatives à l'utilisation de l'appareil en toute sécurité leur ont été données et si les risques encourus ont été appréhendés. Les enfants ne doivent pas jouer avec l'appareil. Le nettoyage et l'entretien par l'utilisateur ne doivent pas être effectués par des enfants sans surveillance.
- Tenir éloigné des animaux domestiques.

Le fabricant n'est pas responsable des dommages causés par une mauvaise utilisation de l'appareil.

L'AROMATHERAPIE PAR NATURACTIVE

Découvrez également le diffuseur IRISEA, qui diffuse les huiles essentielles dans l'atmosphère en douceur, sous forme d'une fine brume. Grâce à ses couleurs changeantes, il crée une ambiance relaxante et personnalisable.



Pour accompagner votre diffusion, Naturactive propose également :

- Une gamme de **49 Huiles Essentielles** issues de l'agriculture biologique*, 100% pures et d'origine naturelle. Idéales à diffuser dans l'atmosphère, seules ou en mélange (lire attentivement les mentions sur l'étui et la notice des huiles essentielles).
- Une gamme de **7 Complex' pour diffusion BIO**, pour tous les moments de bien-être au quotidien (Relaxation, Sommeil, Tonus, Respiration, Protection, Air Pur, Citronnelle).

*Hors Huile Essentielle Sapin de Sibirie.



Elimination des appareils électriques en fin de vie

Ce symbole indique que, dans l'UE, ce produit ne doit pas être jeté avec les autres déchets ménagers. Le tri sélectif des appareils électriques mis au rebut prévient les effets néfastes éventuels sur l'environnement et sur la santé, et favorise le recyclage et la réutilisation des composants de l'appareil. Cet appareil doit par conséquent être remis à un point de collecte approprié ou à votre revendeur qui se chargera de son recyclage.

319525

BON DE GARANTIE

Ce diffuseur est garanti pour une période de **1 an** à compter de la date d'achat, en cas d'utilisation correcte de l'appareil suivant les indications fournies dans la notice d'utilisation. Dans tout autre cas, la garantie ne sera pas acceptée. Dès qu'un problème est rencontré durant la période de garantie, veuillez contacter votre pharmacien pour connaître la marche à suivre et les modalités de remplacement. Le produit doit être retourné dans son emballage d'origine.

Rappel : La garantie ne prend pas en charge la casse, ni les défauts liés à une mauvaise utilisation ou un mauvais entretien de l'appareil.

ATTENTION : Pour être valable, le bon de garantie doit obligatoirement être tamponné et daté, et accompagné d'un ticket d'achat daté. **Préciser le type de dysfonctionnement constaté sur le bon de garantie.**

Naturactive – Diffuseur-prise d'huiles essentielles BOREA

Date d'achat :/...../.....

Nom et adresse du pharmacien :

Type de dysfonctionnement :

Bon de garantie

Cachet de la pharmacie

